

生きものがその場所にいるワケ

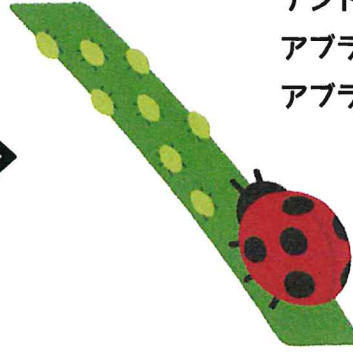
その①



食べ物がある



たとえば…



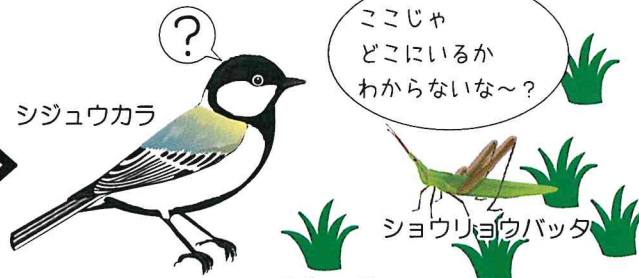
テントウムシはアブラムシを食べるのでアブラムシがついている草で見つかるかも？

ナナホシテントウ

その②



敵からかくれる



シジュウカラ

ここじゃどこにいるかわからないな～？

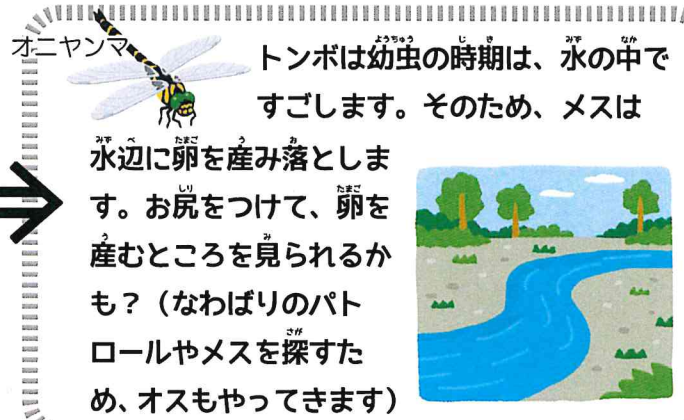
ショウリョウバッタ

バッタやイモムシの仲間は鳥などに食べられないように周りの葉っぱと同じ色・形をしています。

その③



すみかがある・卵を育てる所がある



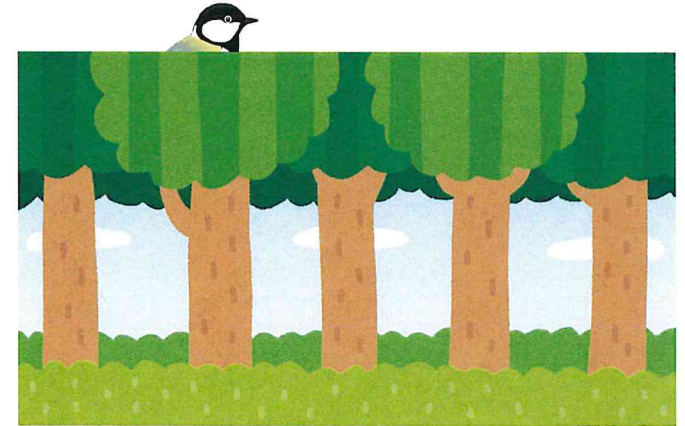
オニヤンマ

トンボは幼虫の時期は、水の中ですごします。そのため、メスは

水辺に卵を産み落とし、お尻をつけて、卵を産むところを見られるかも？（なわばりのパトロールやメスを探すため、オスもやってきます）



生きものたちをさが探してみよう！



「生きものがその場所にいるワケ」を知っていると、探したい生きものが見つかりやすいよ！

くわしくは、コチラ



# 生きものたちを探してみよう！

かねがわ もり い 金川の森にすむ生きものがどんなところで見られるか、ご紹介します。

セルフガイドシートを見ながら、森を歩いて、自分で探してみよう。

生きものが見つかったら、どうしてその場所にいるのか「ワケ」を考えてみよう。

気になる生きものを見つけたら、サービスセンターのパークガイドに聞いてみよう！



## 小川などの水辺 (森のせせらぎ)



□ トンボの子ども (ヤゴ)



□ 稚魚 (小さい魚)



□ サワガニ

## どんぐりの森 マップ

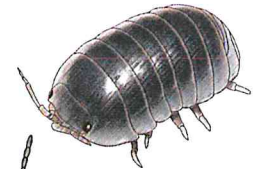
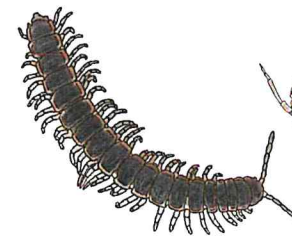


## 落ち葉がたくさん積もった やわらかい土の下

□ ヤスデやムカデなど

□ ダンゴムシや

ワラジムシなど



□ 何かの幼虫

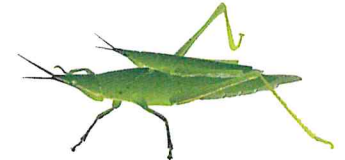
## 草原 (芝生広場)

□ カマキリの仲間

□ チョウの仲間



□ テントウムシの仲間



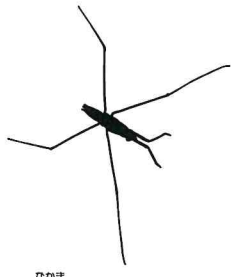
□ バッタの仲間

## コいの池 (峯望池)

□ アメンボの仲間



□ トンボの仲間



(オニヤンマやアキアカネの仲間など)

### 【おねがい】

- ・ 朽ち木や落ち葉、大きな石などをどけて生きものを探した後は、もとどおりに戻しましょう。
- ・ 捕まえた生きものを観察した後は、見つけた場所へ逃がしてあげましょう。
- ・ スズメバチやヘビがいる場合があります。むやみに草むらに入ったり、地面を掘り返さないでください。
- ・ スズメバチやヘビを見かけたら、すぐにスタッフにお知らせください。



ハチ注意